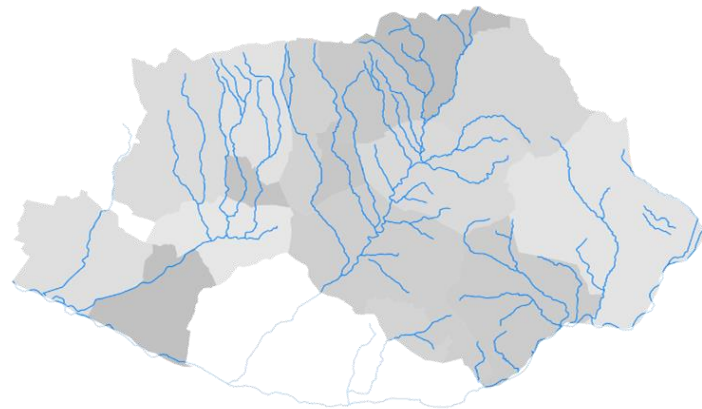


Le territoire de COTELUB présente un risque inondation important. Il est composé de **fortes pentes**, d'une **urbanisation croissante** favorisant le ruissellement et d'une **importante surface de terres agricoles** qui absorbent peu les eaux de pluie. De plus, dans une situation de **changement climatique** les pluies torrentielles deviennent plus fréquentes. Quelle stratégie adopter pour prévenir les inondations dans un tel contexte ?



Quelles solutions

pour prévenir les inondations sur le territoire de COTELUB



Redonner de l'espace de liberté au cours d'eau

C'est-à-dire permettre l'étalement des eaux de débordement afin de dissiper l'énergie des crues. Plusieurs solutions pour ce faire : supprimer et reculer des digues, ou encore aménager les berges.

Reméandrer les cours d'eau

c'est-à-dire augmenter la sinuosité des cours d'eau (dont le tracé a été linéarisé par l'homme) afin de réduire les pentes et allonger le temps de descente des masses d'eau.

Maintenir la ripisylve

La ripisylve - nom donné au boisement sur la berge d'un cours d'eau - permet de freiner mécaniquement les eaux débordantes par les troncs et les branches qui s'opposent au courant.

Reboiser les zones rurales

Les arbres, par leur racines permettent l'infiltration de l'eau de pluie dans le sol. un boisement multiplie l'infiltration des eaux dans le sol par un facteur de 70 par rapport à un champ cultivé.

Rétablir les zones humides

Les zones humides ont un rôle « d'éponge » vis-à-vis des eaux de surface. Elles permettent ainsi de retenir d'importants volumes d'eau dans le sol ou en surface, volumes qui ne se retrouvent pas dans le lit des cours d'eaux lors des épisodes de crues.

Régulariser et renforcer les digues

COTELUB engagera dans les prochains mois une procédure de régularisation et de restructuration des ouvrages de protection de la population, afin d'adapter, de surveiller et d'entretenir de façon plus rigoureuse les systèmes d'endiguement autour des zones à protéger.

Entretien régulièrement

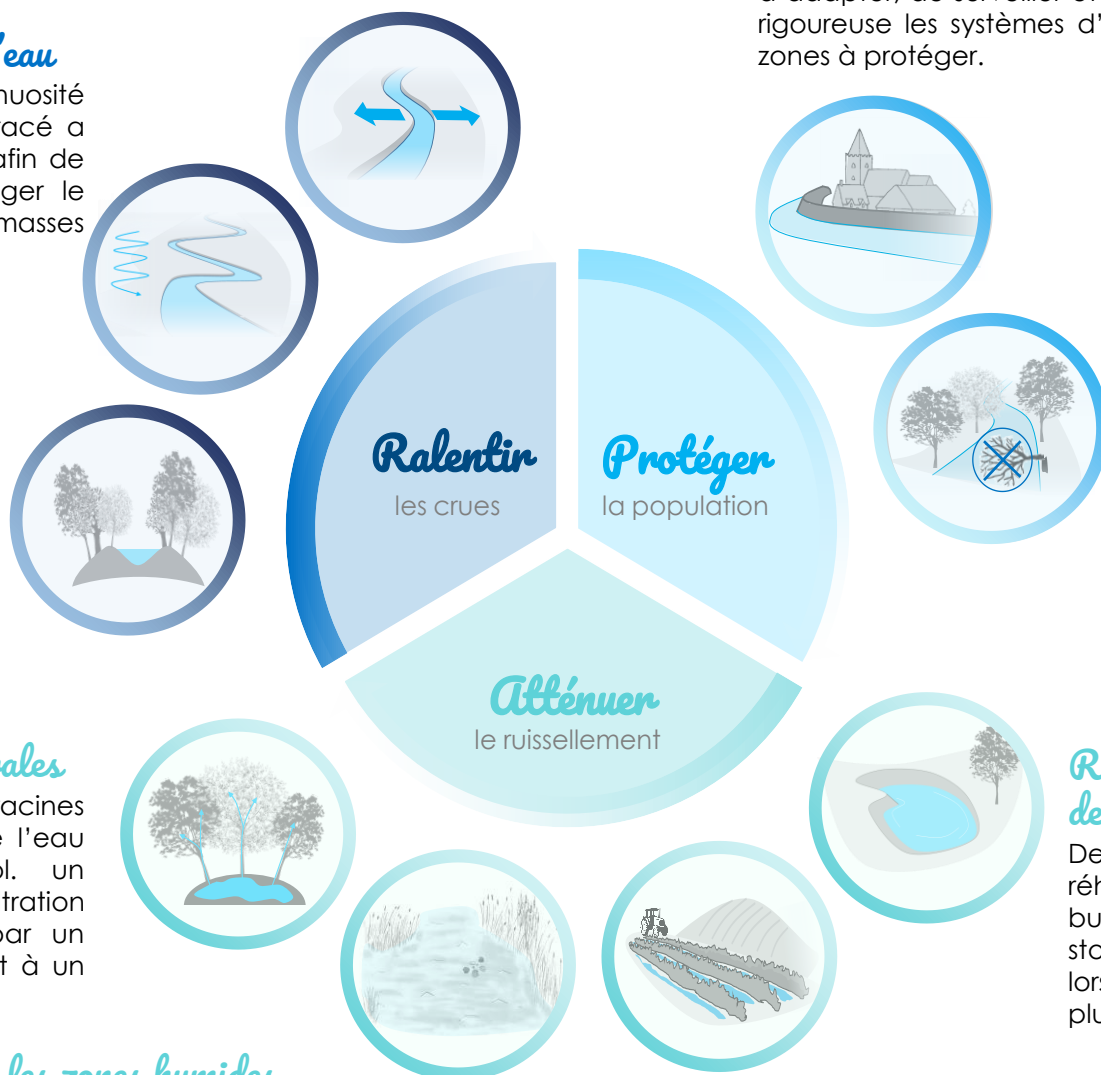
En zone urbaine, l'entretien des cours d'eau est nécessaire pour anticiper les phénomènes d'aggravation du risque inondation. Les arbres morts peuvent par exemple entrainer la formation de bouchons et engendrer des débordements plus conséquents.

Réhabiliter des bassins de rétention

Des bassins peuvent être réhabilités ou créés dans le but d'écrêter les crues et de stocker des volumes d'eau lors des épisodes de forte pluie.

Valoriser les bonnes pratiques agricoles

Les terres agricoles, en nombre sur le territoire de COTELUB sont relativement imperméables aux pluies torrentielles. Pour limiter les phénomènes de ruissellement, des solutions simples s'avèrent efficace comme l'enherbement des cultures ou l'implantation de haies de séparation et de bandes enherbées.



>> Chacune de ces mesures est indépendamment insuffisante au regard de la violence ou de la durée de certains évènements pluvieux ; en revanche additionner leurs effets peut s'avérer efficace pour lutter contre les inondations sur notre territoire <<